

XXI Jornada Anual del
Club de Gestión de Riesgos

Por “Terra Ignota”...

“Agenda de los CRO”



Deloitte.



Sabadell

Santander



accenture



bankinter.

BBVA

EQUIFAX

INFORMA



Tomamos **impulso**
TARGOBANK | AGRUPACIÓ | ATLANTIS

TRUE NORTH PARTNERS
FINANCE | RISK | STRATEGY



Wolters Kluwer



¿Cuál de los siguientes retos te preocupa más?

- La importancia creciente del riesgo sistémico frente al tradicional idiosincrático.
- La dificultad de los modelos internos para contemplar las singularidades de ese nuevo entorno de riesgo sistemático.
- Los impactos en resultados y solvencia del incremento significativo del riesgo y de una morosidad latente.
- Los efectos en el margen y en el valor económico de las entidades y en la capacidad de pago de los clientes de la subida de los tipos de interés.
- El riesgo de liquidez consecuencia de la desaparición de las políticas monetarias no convencionales y de la subida de los tipos de interés.
- El retraso de desarrollar procedimientos robustos para gestionar los riesgos climáticos y de biodiversidad.

Join at
slido.com
#4236 532

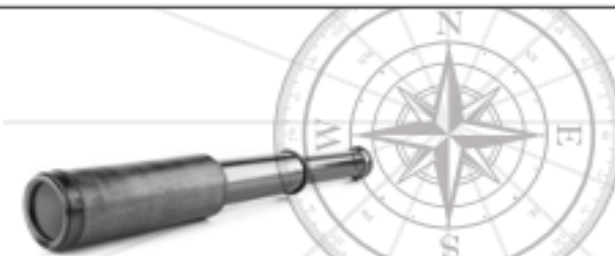


¿Cuál de los siguientes retos te preocupa más?

- La necesidad de desarrollar pruebas de resistencia más robustas y fiables con mayor granularidad y trazabilidad.
- La presión continua de los supervisores por mejorar los estándares de gobierno corporativo en idoneidad, diversidad y dedicación de los consejeros.
- La falta de consenso en el trílogos que puede suponer modificaciones en el nuevo paquete bancario que no permitan converger a la banca española con otros sistemas de la Unión Bancaria.
- El encorsetamiento que supone la normalización de la regulación y la supervisión para ofrecer instrumentos de valor para las propias entidades.
- La dificultad de desarrollar verdaderas barreras de defensa frente a los ciber riesgos y los riesgos de la externalización de funciones esenciales.
- Un posible incremento de los requerimientos de capital consecuencia de las incertidumbres del entorno.

Join at
slido.com
#4236 532

La banca se enfrenta al postcrisis de la Covid-19 y la actual con mayor fortaleza financiera...

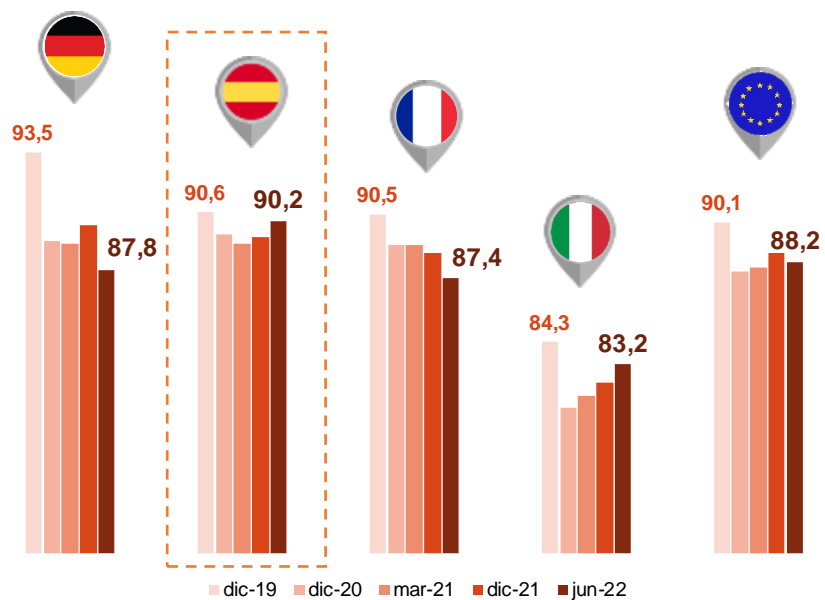


	2008	2011	2012	2013	2014	2019	2020	2021	jun-22
Rentabilidad									
ROA	0,69%	-0,55%	-2,64%	0,14%	0,46%	0,59%	-0,05%	0,55%	0,67%
ROE	11,26%	-7,07%	-33,33%	4,19%	5,13%	6,42%	-1,47%	6,88%	8,49%
Eficiencia									
Ordinaria	44,5%	49,8%	45,3%	48,2%	47,1%	53,3%	54,9%	55,6%	49,7%
Recurrente	72,6%	77,0%	74,0%	68,0%	69,2%	74,3%	71,5%	69,9%	68,6%
Calidad de activos									
Morosidad	3,3%	7,9%	10,6%	13,8%	12,6%	4,8%	4,4%	4,2%	3,8%
Cobertura	70,8%	59,6%	73,8%	58,0%	58,1%	62,3%	72,2%	73,3%	69,1%
Liquidez									
Loan to deposit	174%	164%	148%	130%	124%	97%	92%	87%	86%
Solvencia									
CET1	8,4%	10,6%	9,5%	11,6%	11,8%	12,8%	13,3%	13,3%	n.d.
Solvencia total	11,3%	12,4%	12,1%	13,2%	13,6%	15,9%	16,8%	17,3%	n.d.
Apalancamiento	5,6%	6,5%	5,7%	7,8%	7,9%	8,6%	7,6%	7,2%	6,8%

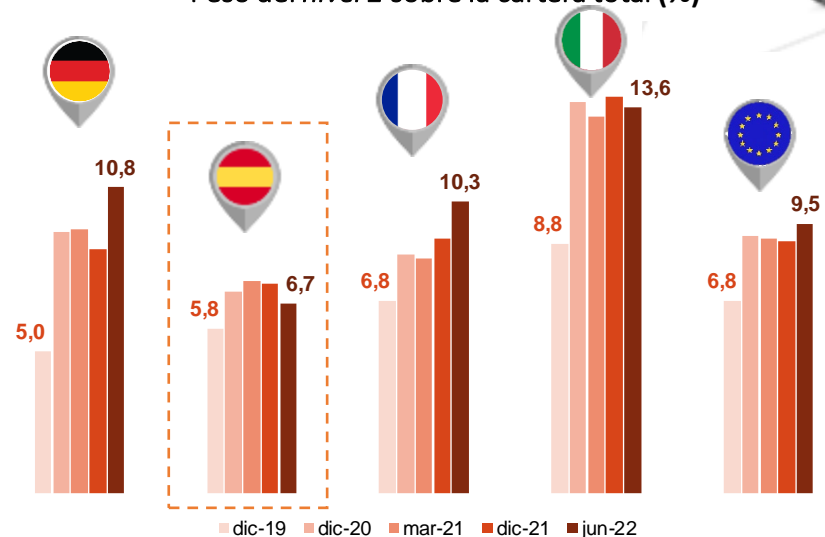
Si bien el nivel 2 conserva su tendencia de caída, se mantiene en niveles superiores al periodo prepandemia, aunque por debajo de países de nuestro entorno...



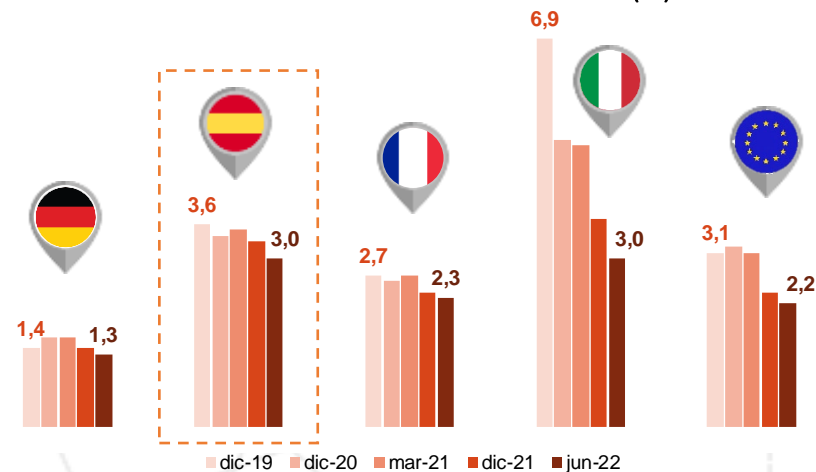
Peso del nivel 1 sobre la cartera total (%)



Peso del nivel 2 sobre la cartera total (%)



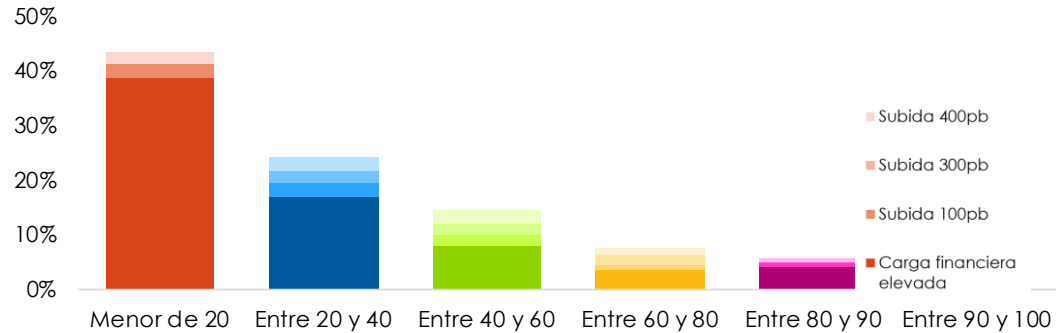
Peso del nivel 3 sobre la cartera total (%)



El potencial foco de riesgo se concentra en los hogares vulnerables con rentas bajas pero el impacto no sería significativo...

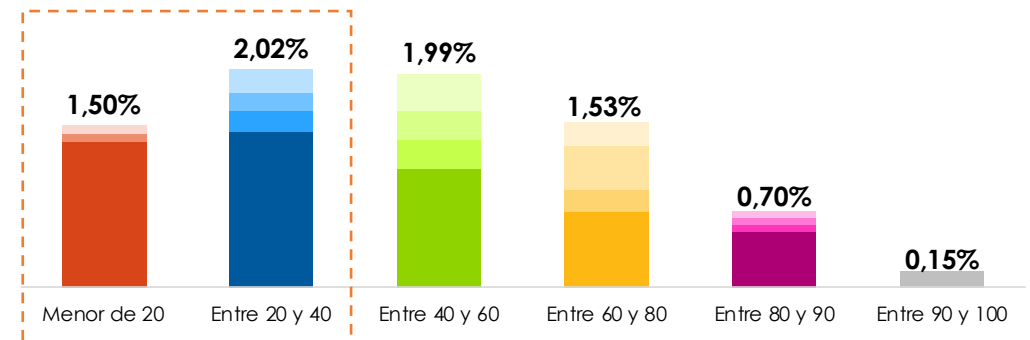


Distribución de hogares con carga financiera elevada*

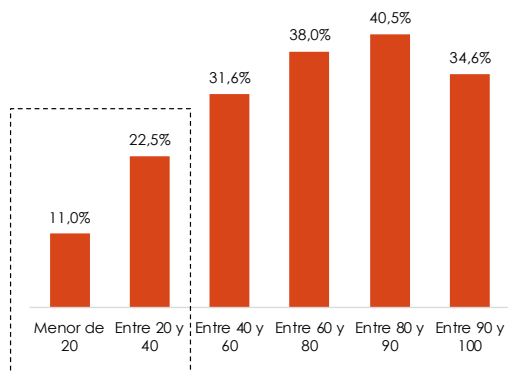


(*) Carga financiera elevada: carga financiera superior al 40% de la renta

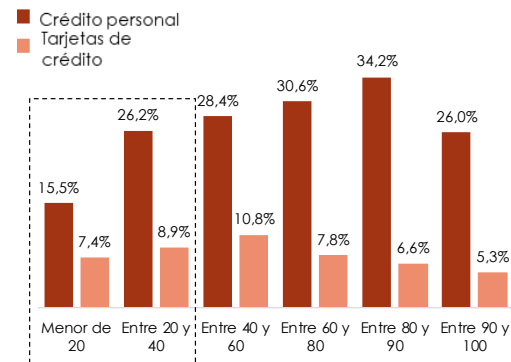
Peso del crédito hipotecario de los hogares con carga financiera elevada* (% sobre cartera hipotecaria total)



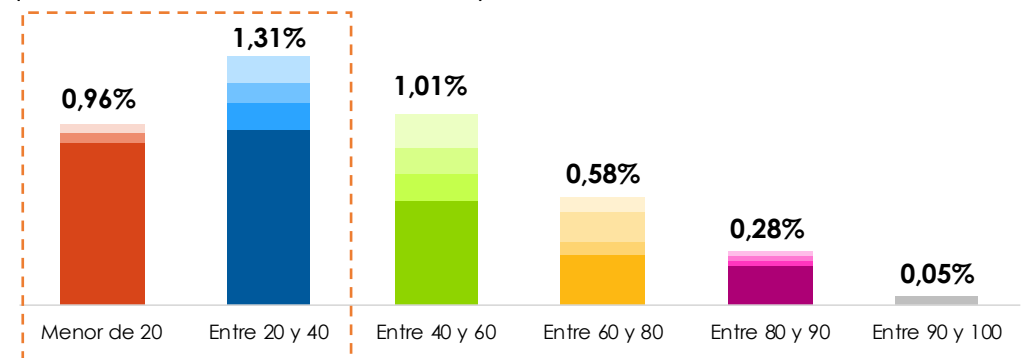
Porcentaje de hogares con deuda hipotecaria (compra de vivienda principal)



Porcentaje de hogares con deuda no hipotecaria (préstamo personal y tarjeta)



Peso del crédito consumo de los hogares con carga financiera elevada* (% sobre cartera crédito consumo total)



Fuente: Afi a partir de datos de la Encuesta Financiera de las Familias (2020) y Informe de estabilidad financiera de Banco de España.

Y en los préstamos concedidos en el marco del programa de avales que mantienen un deterioro progresivo...

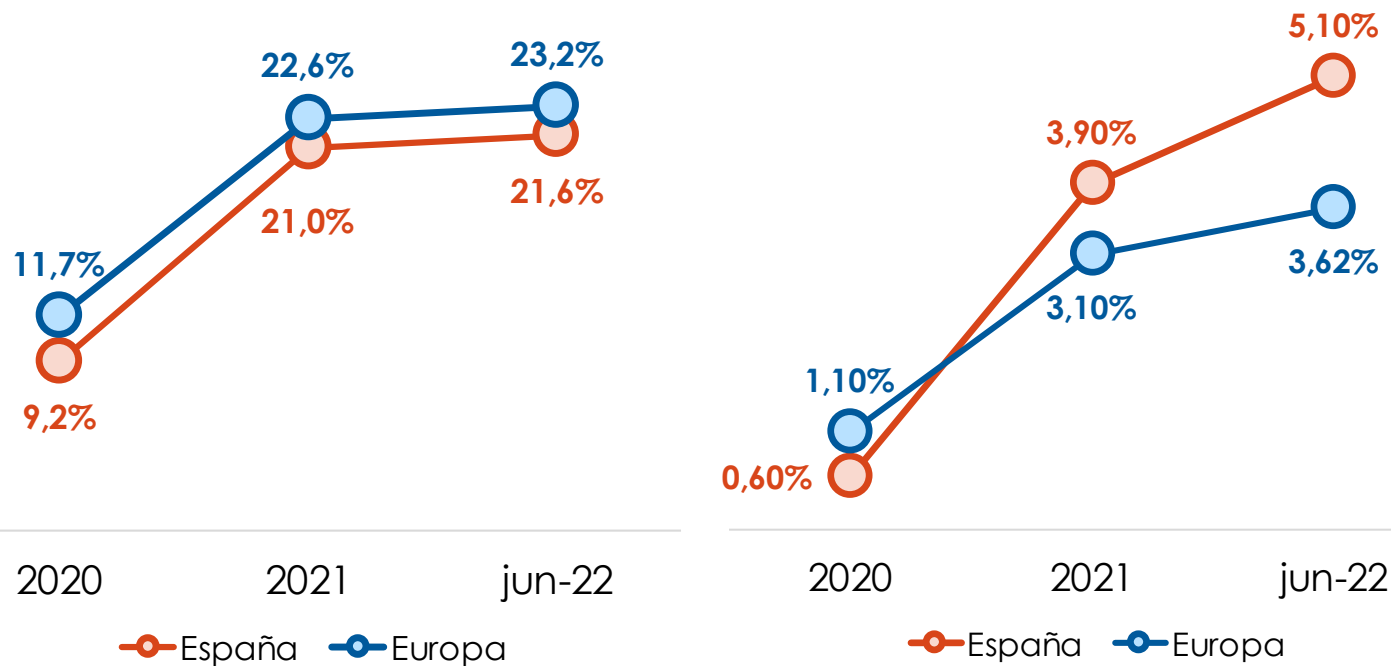
Clasificación por stages de préstamos bajo garantía pública
(% sobre total operaciones avaladas; Miles de millones de €)



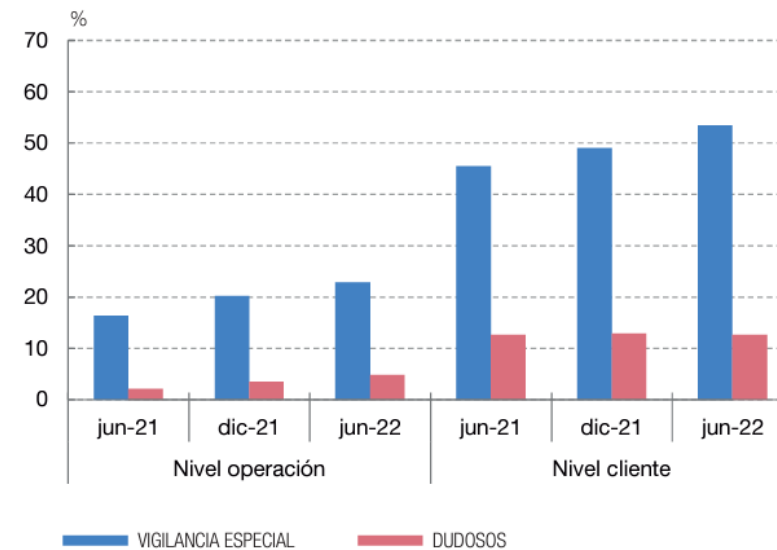
Stage 2: Vigilancia especial



Stage 3: Dudosos



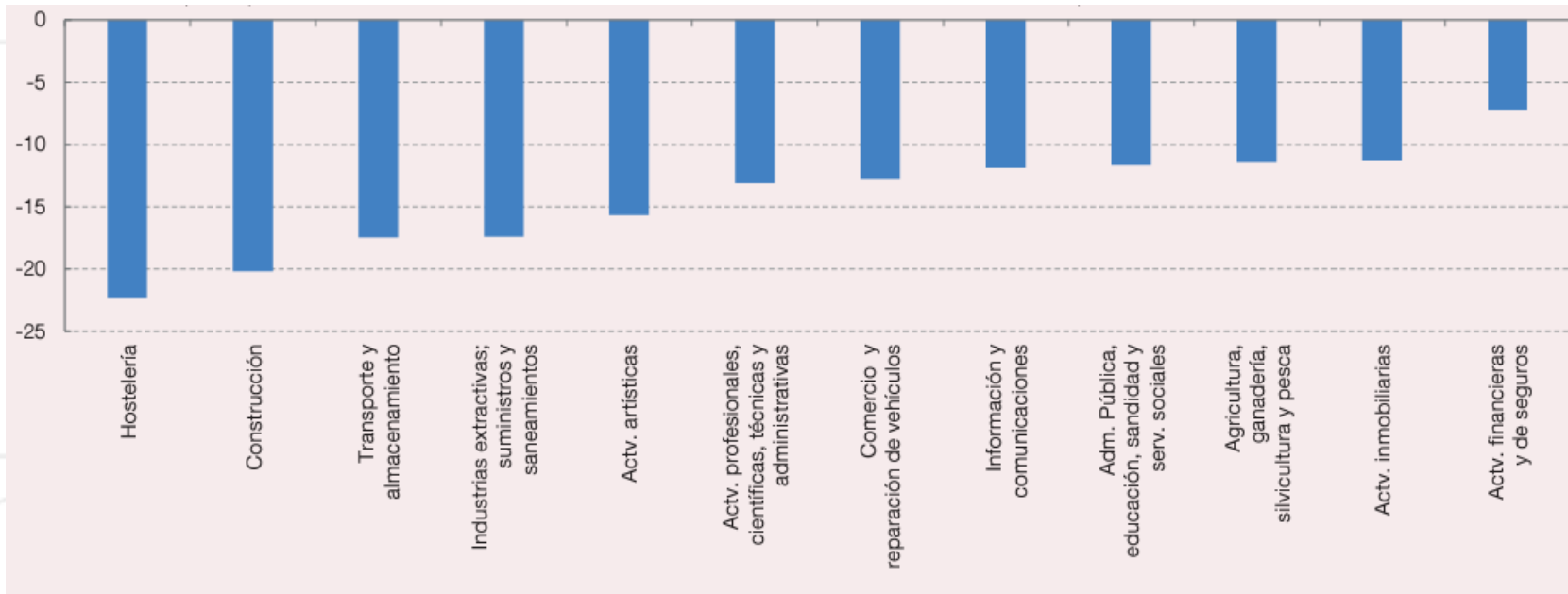
Evolución calidad crediticia de préstamos avalados por el ICO



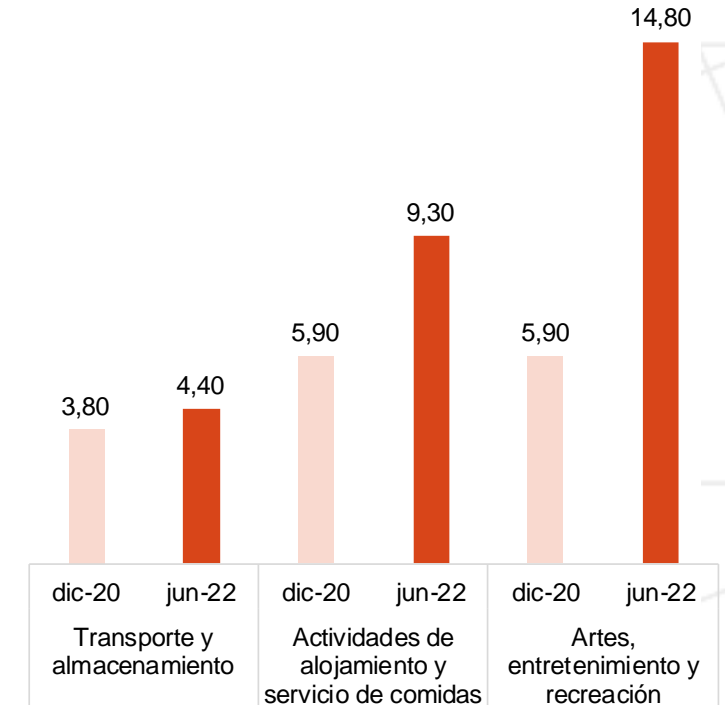
Especialmente en los sectores más vulnerables durante la pandemia que de nuevo son los más perjudicados y que se podrían ver aún más perjudicados por efectos de segunda ronda...



Diferencias en puntos porcentuales del crecimiento acumulado del VAB sectorial en el escenario adverso sobre el base en el período 2022 – 2024 en el marco del FLESB (incremento de los precios de las materias primas y la energía, y menor demanda por contracción del sector privado)



Tasa de morosidad por sectores de actividad más afectados durante la pandemia (%)



Ejercicio de sensibilidad para el conjunto de segmentos de crédito



- En los diferentes escenarios de sensibilidad que hemos establecido en Afi se produciría un **incremento limitado** de la tasa de morosidad:
 - Empresas: **1,57% - 3,93%**
 - Hipotecario: **0,32% - 1,05%**
 - Consumo: **0,63% - 1,36%**.



Dudosos (Miles de mill.€)

Subida 200pb
Subida 300pb

Saldo crédito de mayor riesgo	% de transición a dudosos			
	10%	20%	30%	
Subida 200pb	3,25%	1.628	3.255	4.883
Subida 300pb	3,52%	1.767	3.535	5.302

Incremento de morosidad (%)

Subida 200pb
Subida 300pb

% de transición a dudosos

10% 20% 30%

Subida 200pb	0,32%	0,64%	0,97%
Subida 300pb	0,35%	0,70%	1,05%



Dudosos (Miles de mill.€)

Subida 200pb
Subida 300pb

Saldo crédito de mayor riesgo	% de transición a dudosos			
	30%	50%	60%	
Subida 200pb	2,09%	707	1.179	1.415
Subida 300pb	2,27%	768	1.280	1.537

Incremento de morosidad (%)

Subida 200pb
Subida 300pb

% de transición a dudosos

30% 50% 60%

Subida 200pb	0,63%	1,04%	1,25%
Subida 300pb	0,68%	1,13%	1,36%



Dudosos (Miles de mill.€)

Multiplicador de arrastre

% de transición a dudosos

20% 40%

Multiplicador de arrastre	2,0	8.702	17.405
Multiplicador de arrastre	2,5	10.878	21.756

Incremento de morosidad (%)

Multiplicador de arrastre

% de transición a dudosos

20% 40%

Multiplicador de arrastre	2,0	1,57%	3,15%
Multiplicador de arrastre	2,5	1,97%	3,93%



Preocupaciones y retos



1. **Del riesgo idiosincrásico al riesgo sistemático.**
2. Enlazando con la anterior, **los modelos internos no recogen la singularidad de ese nuevo entorno de riesgo sistemático.**
3. Existe un cierto concierto sobre los **efectos** de la inflación, los costes de la energía, la subida de los tipos de interés, la desaceleración... **en el valor de los activos y que en 2023 la morosidad comenzará a manifestarse.**
4. **Detrás de la subida de los tipos de interés...**
5. **La finalización de las políticas monetarias no convencionales introduce un nuevo escenario. ¿Asistiremos a una guerra por el pasivo minorista?**
6. **¿La banca está trabajando de forma realista la gestión de los riesgos climáticos?**
7. Un bloque sobre pruebas de resistencia ya que el año **2023 es año de pruebas de resistencia de la EBA**. Por otro lado, **la visión prospectiva y los test de estrés son una de las innovaciones supervisoras que más valor han aportado a la gestión bancaria.**



Preocupaciones y retos

8. Otros posibles temas de preocupación:

- Los supervisores siguen presionando para mejorar el **gobierno corporativo en idoneidad, diversidad y dedicación**.
- En los trílogos, el nuevo **paquete bancario puede sufrir modificaciones**, en cualquier caso, un retraso en su aprobación.
- Es hora de pasar **de un principio de proporcionalidad a un principio de adaptabilidad** que permita reducir el encorsetamiento de la normalización en los ICAAP, Plan de Recuperación, IRP...
- **Los ciber riesgos, las externalizaciones, el nuevo Reglamento de Resiliencia de Operaciones Digitales (DORA)...**

9. Finalmente, en todo este entorno, **¿cuánto capital es suficiente? ¿cuánto capital será suficiente para reguladores y supervisores?**



XXI Jornada Anual del
Club de Gestión de Riesgos

Por “Terra Ignota”...

“Agenda de los CRO”



Deloitte.



Sabadell

Santander



accenture



bankinter.

BBVA

EQUIFAX

INFORMA



Tomamos **impulso**
TARGOBANK | AGRUPACIÓ | ATLANTIS

TRUE NORTH PARTNERS
FINANCE | RISK | STRATEGY



Wolters Kluwer